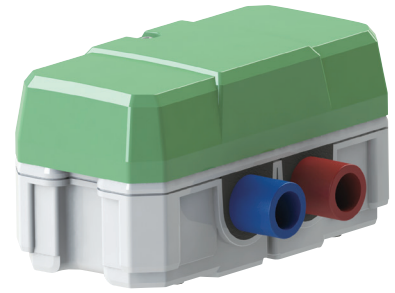


## TIMER AND VALVE UNIT

# TVU-20



### 特長

- ◆ 逆洗機構を持たないブロウ用切替バルブユニット
- ◆ E.D.C. (エディック) システム搭載により右側ばっ気、左側ばっ気にどちらでも使用可能
- ◆ シンプルな操作でタイマーの設定が簡単

### 仕様

型式	TVU-20	
定格電圧	V	単相 AC100
周波数	Hz	50/60共用
使用圧力範囲	kPa	0~30
使用空気量範囲	L/min	30~500
逆洗時間	分/回	1~20
逆洗回数	回/日	0~24
消費電力	W	1 (逆洗時8)
吐出口径	mm	Φ26 (VP-20)
質量	kg	約1.0

#### 工場出荷時の設定

1. 左側が、ばっ気口 (青色) 右側が逆洗口 (赤色) となっています。
2. タイマーは1日3回 (AM2:00、3:00、4:00~) 10分間逆洗するよう設定されています。

現場設置状況に合わせて逆洗開始、終了時刻及び回数の設定が必要となります。

注：電磁駆動式ダイヤフラムブロアと組み合わせてお使い下さい。

### 外観図

