

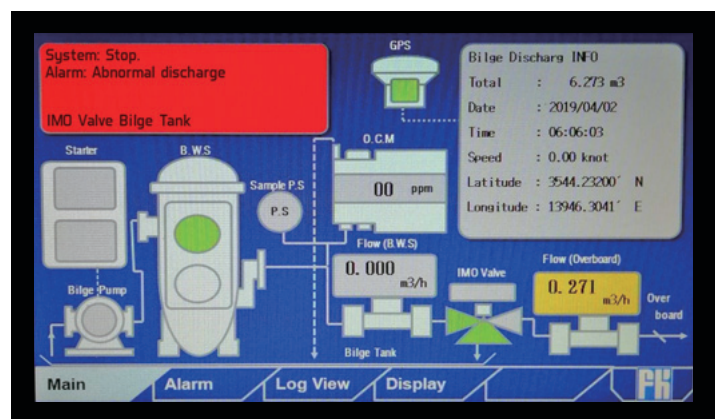
ビルジ排出監視装置

BILGE DISCHARGE MONITOR



地球規模で環境汚染が進む現在、より厳しい基準での環境保全・監視の強化が世界的に望まれており、ビルジの排出の監視、記録、不正防止強化を行うための「BILGE DISCHARGE MONITOR」を開発しました。

「BILGE DISCHARGE MONITOR」は、ビルジ排出状況の監視に欠かせないポンプ、油水分離器、本船の位置、油分濃度、自動排出停止装置（三方弁）の状態、排出流量の各々の状態変化を見える化・記録することで、正しい運転の監視や記録管理及び、不正排出防止における強化が行えます。（オイルメジャー要求対応）

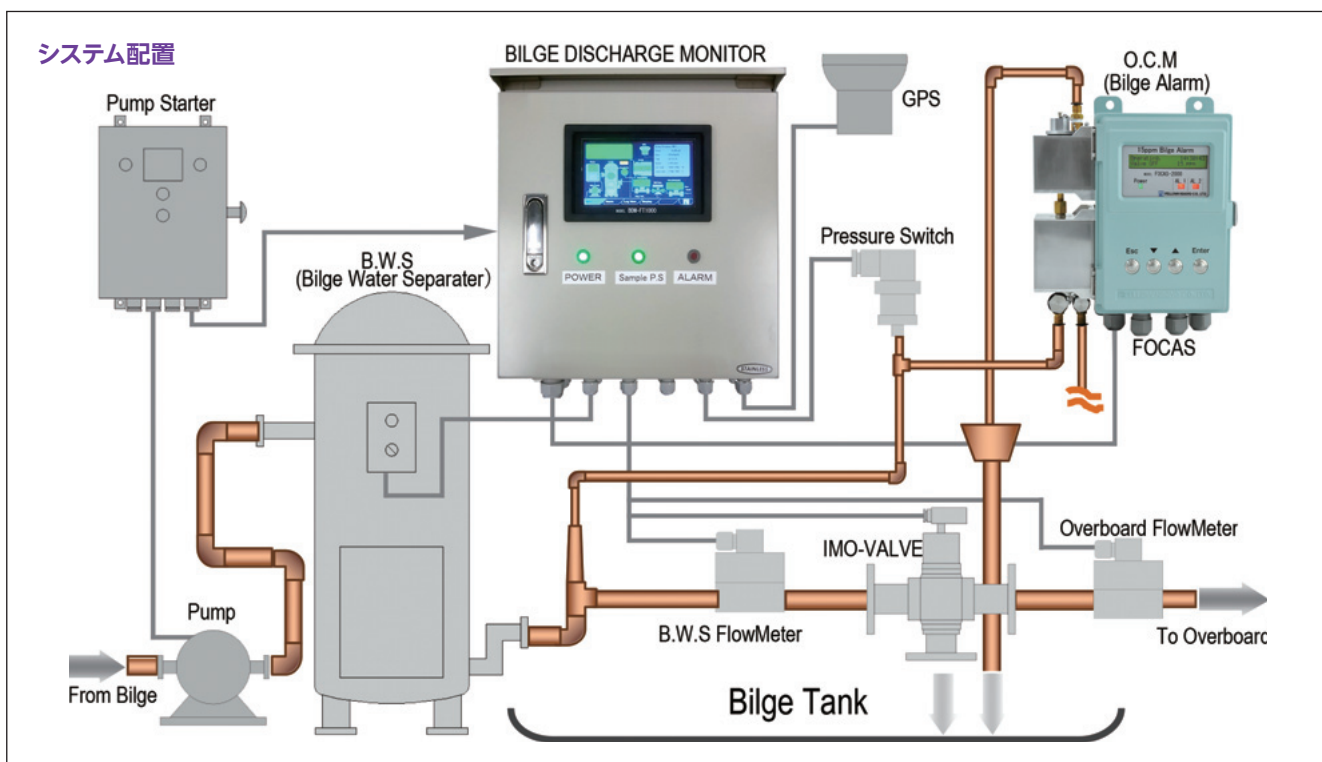


ビルジ排出監視装置

特徴

- 運転状態としてポンプ、油水分離器、本船の位置、油分濃度、自動排出停止装置(三方弁)の状態、排出流量を液晶画面にてグラフィカルに確認できます。
- タッチパネル対応液晶画面の採用で、操作もシンプルに行えます。
- GPS、油分濃度計、自動排出停止装置(三方弁)、流量計の各々が連動して監視することで、不正排出の防止強化ができます。
- 検査官に対し正しく運転を行っているかの証明が容易となります。
- 非常時はエマージェンシーモードへ切り替えが行えることで、従来通りのIMO要求に準拠した運転が可能な安心な設計です。
- ビルジ排出監視に関わる排出記録を電子化します。
- 手書きによるオイルレコードブックの人為的な記載ミス、不正を補完します。
- 保存した運用記録は内部メモリーに保存され、必要に応じて確認できます。
- 内部メモリーへは、3年間分*として保存できます。
- 過去の運転記録として油分濃度変化をグラフ表示ができ、容易に性能確認ができます。

*標準的なご使用(運用)において



大晃機械工業株式会社

<https://www.taiko-kk.com/>

本社工場 ISO9001 〒742-1598 山口県熊毛郡田布施町大字下田布施209-1
TEL:0820-52-3111(代) FAX:0820-53-2127
E-mail:g-afair@taiko-kk.com

東京支店 ISO9001 〒101-0051 東京都千代田区神田神保町2-38 いちご九段ビル6階
TEL:03-3221-8551(代) FAX:03-3221-8555
E-mail:tokyo-br@taiko-kk.com

大阪支店 ISO9001 〒541-0048 大阪府大阪市中央区瓦町3-4-7 KCビル8階
TEL:06-6231-6241(代) FAX:06-6222-3295
E-mail:osaka-br@taiko-kk.com

上海駐在事務所(中国) TAIKO ASIA PACIFIC PTE. LTD.(シンガポール)
MarFlex BV(オランダ)



●このカタログに掲載した製品は、性能向上のため予告なしに寸法及び仕様を変更することがあります。