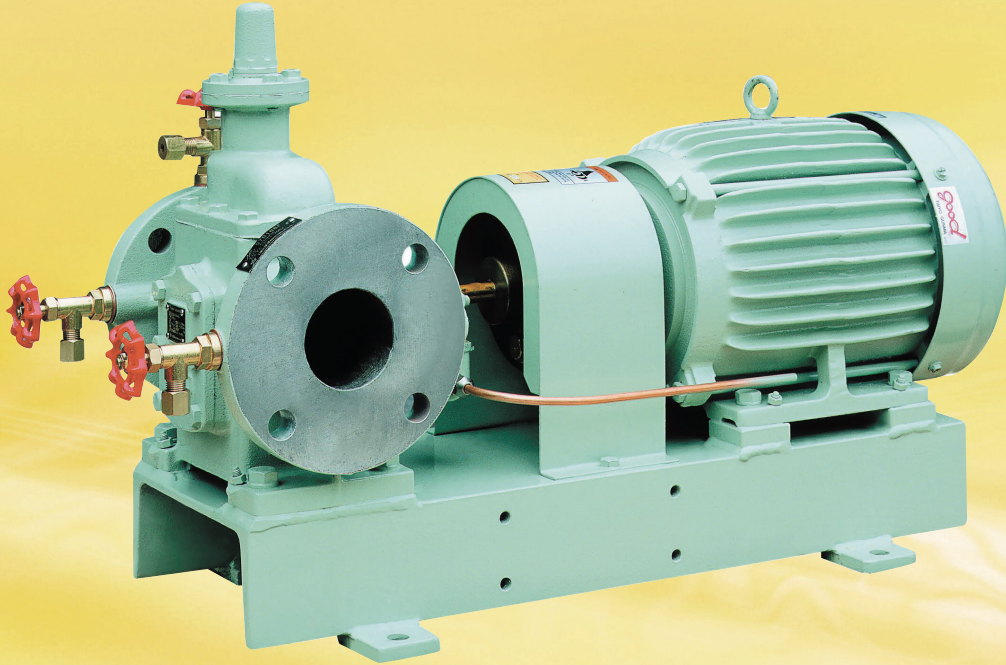


**TAIKO**

**GEAR PUMP**  
**NHG**

GEAR



大晃機械工業株式会社  
TAIKO KIKAI INDUSTRIES CO., LTD.

  
Member of  
TAIKO  
HOLDINGS

## 特長

## Feature

NHGシリーズは、  
一般電動横形低圧・  
内装軸受式歯車ポンプです。

NHG series is motor driven  
horizontal low pressure internal  
bearing type gear pumps.

■ **歯形** : 世界にさきがけて考案された、  
一点連続接触歯車"欠円ギヤ"が  
標準です。



■ **Tooth Profile** : To be the first in the world to design a  
one-point-contact-gear called  
"Segmental Gear" as our standard  
model.

## 仕様

## Specification

■ **温度** : 取扱い油温は、最高80℃です。

■ **Temperature** : Maximum handling oil temperature is 80℃.

■ **軸受** : 内装軸受式で揚液による自己潤滑方式のため、潤滑性を有する液に適します。

■ **Bearing** : Internal bearing is self-lubricated by  
pumping liquid which is suitable to  
serve lubricant fluids.

■ **軸封** : グランドパッキン式が標準です。  
ご要望に応じて、メカニカルシール式  
又はオイルシール式を製作します。

■ **Shaft Seal** : The conventional gland packing is our  
standard; however, the mechanical  
seal type or an oil seal type is also available.

■ **フランジ** : 吸込、吐出し共JIS10Kです。

■ **Flange** : Both suction and discharge are JIS10K.

■ **軸心** : ポンプと電動機との軸継手の芯の振  
れの許容範囲は、回転速度2000~  
500min<sup>-1</sup>において、軸継手側面で  
0.1mm以下、軸継手端面で0.1mm  
以下です。

■ **Centering** : If connecting the pump with the motor,  
the standard allowable alignment value  
at the rate of 2000 to 500min<sup>-1</sup>at the  
shaft coupling side surface should be  
under 0.1mm and at the shaft coupling  
end surface should be under 0.1mm.

■ **水圧試験** : 計画仕様圧力の2倍が標準です。  
最高1.20MPaです。

■ **Hydraulic Test**: Twice the value of the designed  
specification pressure with a maximum  
value of 1.20MPa.

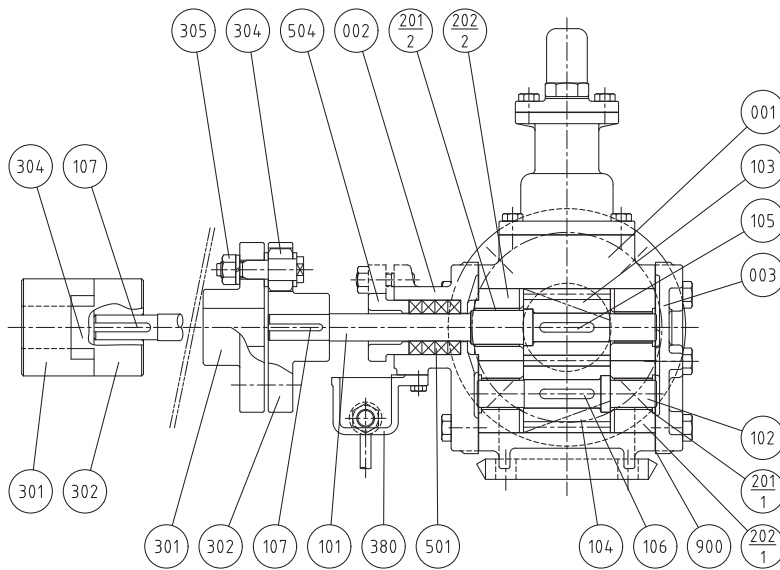
■ **吐出し量** : 吐出し量は、吐出し圧力0.60MPa、  
粘度25.8mm<sup>2</sup>/sにおける量です。  
許容吸込圧力範囲は、ポンプ入口に  
おいて、-0.05~0.20MPaです。

■ **Capacity** : The following capacity shows at  
viscosity of 25.8mm<sup>2</sup>/s with discharge  
pressure of 0.60MPa.  
The allowable suction pressure range  
is -0.05 to 0.20MPa at the pump  
suction.

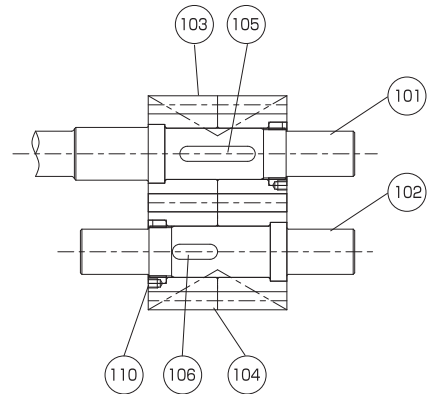
形番 Model No.	口径 Bore (mm) 吸込×吐出し Suc.×Dis.	吐出し量 Capacity(m <sup>3</sup> /h)			
		60Hz		50Hz	
		1200min <sup>-1</sup>	1800min <sup>-1</sup>	1000min <sup>-1</sup>	1500min <sup>-1</sup>
NHG-0.3	32×25	0.3	0.45	0.25	0.37
NHG-0.5		0.5	0.75	0.41	0.62
NHG-1		1	1.5	0.8	1.2
NHG-1.5	40×32	1.5	2.2	1.2	1.8
NHG-2		2	3	1.6	2.5
NHG-2.5		2.5	3.7	2	3
NHG-3	50×40	3	4.5	2.5	3.7
NHG-4		4	6	3.3	5
NHG-5		5	7.5	4	6
NHG-6	65×50	6	9	5	7.5
NHG-7.5		7.5	11	6	9
NHG-10		10	15	8	12
NHG-12	80×65	12	18	10	15
NHG-15		15	22	12	18
NHG-20		20	30	16	25
NHG-25	100×80	25	—	20	—
NHG-30		30	—	25	—

## 構造及び材質

## Structure and Material

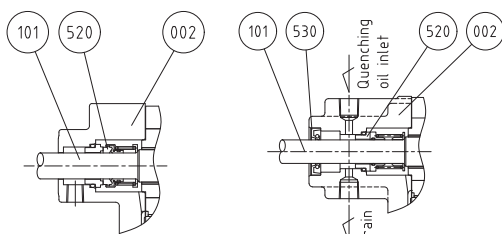


NHG-0.3 to 10



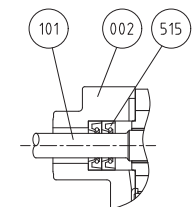
NHG-12 to 30  
歯車軸詳細  
Detail for Gear Shaft

No.	Name	Material		Q' ty	No.	Name	Material		Q' ty
		Symbol	Name of Material				Symbol	Name of Material	
001	ケーシング CASING	FC200	CAST IRON	1	305	軸継手用ボルト、ナット COUPLING BOLT & NUT	SS400	MILD STEEL	—
002	サイドカバー SIDE COVER	FC200	CAST IRON	1	380	油受皿 OIL PAN	FC200	CAST IRON	1
003	サイドカバー SIDE COVER	FC200	CAST IRON	1	501	グランドパッキン GLAND PACKING	—	CARBONIZED FIBER	4
101	主動軸 DRIVE SHAFT	S45C	CARBON STEEL	1	504	グランド GLAND	AC4C-T6	AL-ALLOY CASTING	1
102	従動軸 DRIVEN SHAFT	S45C	CARBON STEEL	1	515	オイルシール OIL SEAL	NBR	RUBBER	2
103	主動歯車 DRIVE GEAR	S45C	CARBON STEEL	1	520	メカニカルシール MECHANICAL SEAL	—	SiC & CARBON or CERAMIC & CARBON	1
104	従動歯車 DRIVEN GEAR	S45C	CARBON STEEL	1	530	オイルシール OIL SEAL	NBR	RUBBER	1
105	キー KEY	S45C	CARBON STEEL	1	701	逃し弁本体 RELIEF VALVE BOX	FC200	CAST IRON	1
106	キー KEY	S45C	CARBON STEEL	1	702	逃し弁カバー RELIEF VALVE COVER	S45C	CARBON STEEL	1
107	キー KEY	S45C	CARBON STEEL	1	704	逃し弁 RELIEF VALVE	CAC403or SUS410	BRONZE or STAINLESS STEEL	1
110	歯車締付ナット GEAR SET RING	S45C	CARBON STEEL	2	706	弁座 RELIEF VALVE SEAT	CAC403	BRONZE	1
201/1	平軸受 BEARING METAL	CAC603	(LEAD BRONZE)	3	707	逃し弁ばね RELIEF VALVE SPRING	SWPA or SWOSC-B	PIANO WIRE or OIL TEMPER WIRE	1
201/2	ベアリングハウジング BEARING HOUSING	SPCE	CARBON STEEL SHEET	1	712	ばね押さえ SPRING CARRIER	S45C	CARBON STEEL	1
202/1				3	713	調整ねじ ADJUST SCREW	SS400	MILD STEEL	1
202/2				1	717	キャップ RELIEF VALVE CAP	S45C	CARBON STEEL	1
301	軸継手 COUPLING	ADC12 or FC200	AL-ALLOY CASTING or CAST IRON	1	718	ロックナット LOCK NUT	SS400	MILD STEEL	1
302	軸継手 COUPLING	ADC12 or FC200	AL-ALLOY CASTING or CAST IRON	1	900	ガスケット GASKET	—	PAPER	2
304	カップリングブッシュ又は軸継手用リング COUPLING BUSH or COUPLING RING	NBR	RUBBER	—	970	ガスケット GASKET	—	PAPER	1
				—	971	ガスケット GASKET	—	PAPER	1
				—	972	ガスケット GASKET	PTFE	TEFLON	1



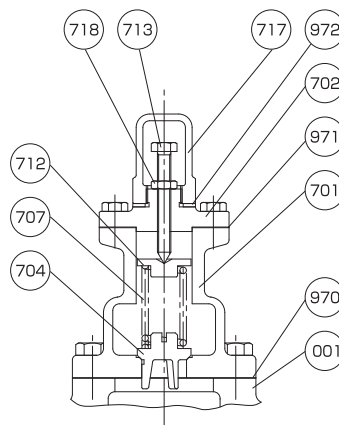
NHG-00MT

NHG-00MA

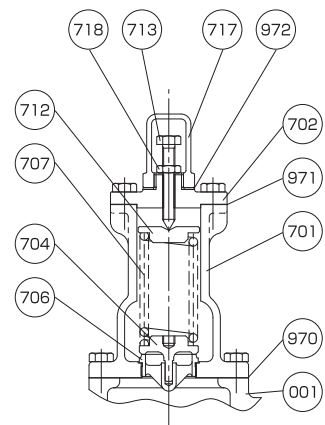


NHG-00C

軸封詳細  
Detail for Seal



NHG-0.3 to 3

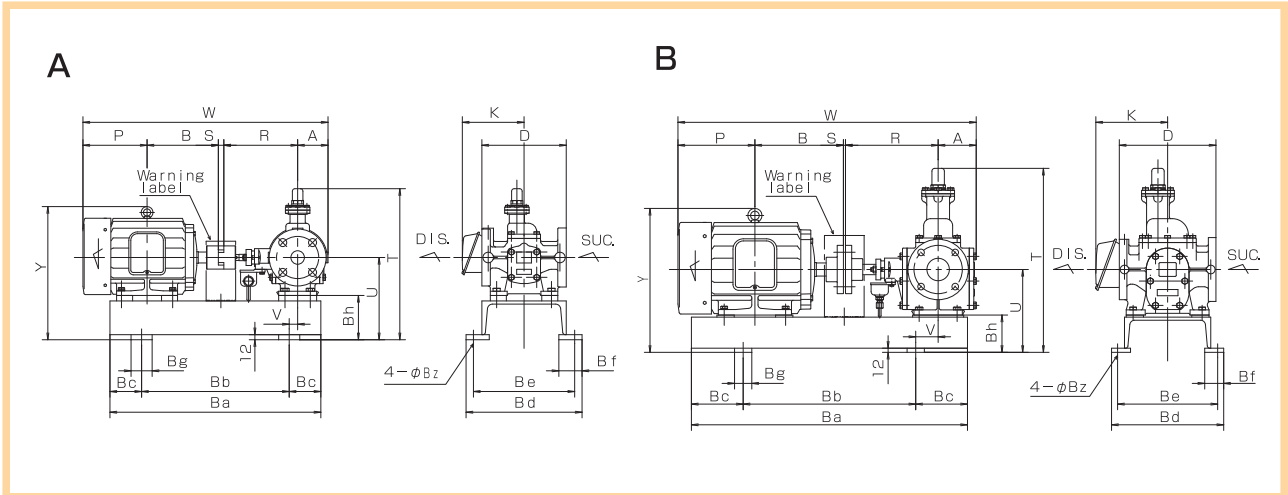


NHG-4 to 30

逃し弁詳細  
Detail for Relief Valve

寸法

Dimension



形番 Model No.	図 fig.	電動機 Motor (kW)		寸法 Dimension (mm)																	質量 Mass (kg)			軸継手 Coupling					
		6P	4P	A	B	D	K	P	R	S	T	U	V	W	Y	Ba	Bb	Bc	Bd	Be	Bf	Bg	Bh		Bz	ポン プ Base	台板 Motor		
NHG-0.3 0.5	A	0.4	0.75	80	140	180	145	122	150	13	340	185	15	505	270	500	350	75	275	240	55	50	105	15	8	14	11	AL090	
		0.75	1.5		168.5		160	143							555	285											19	AL095	
0.4		0.75		140		145	122		13	365	195	20	535	280	500	350	75	275	240	55	50	105	15	12	15	11	AL090		
NHG-1.5 2		0.75	1.5	85	168.5	200	160	143	175	18	385	210	20	585	295	640	335	600	400	100	275	240	55	50	105	14	17	19	AL095
		1.5	2.2		193		165	168.5						640	335	600	400	100									31	AL100	
NHG-2.5 3		0.75	1.5	90	168.5	200	160	143	180	13	385	210	20	595	310	650	350	600	400	100	275	240	55	50	110	16	18	19	AL095
		1.5	2.2		193		165	168.5		18	385	210	20	650	350	600	400	100	275	240	55	50	110	15	16	18	31	AL100	
NHG-4		1.5	2.2		193	240	165	168.5	220	3	435	210	35	680	350	600	400	100	275	240	55	50	98	15	22	18	31	A-125	
		2.2	3.7		200		175	176						694	370												17	41	
NHG-5 6		1.5	2.2	100	193	240	165	168.5			440	210	35	680	350	600	400	100	275	240	55	50	98	15	27	18	31	A-125	
	2.2	3.7		200	240	175	176	220	3	470	240	35	694	370	600	400	100	275	240	55	50	98	15	27	17	41	A-140		
NHG-7.5 10	3.7	5.5		239		190	207.5			470	240	45	765	415	700	450	125	325	290	55	50	128	15	37	28	58	A-140		
	2.2	3.7		200		175	176						734	400	700	450	125	325	290	55	50	108	15	37	28	58	A-140		
NHG-12 15	3.7	5.5	120	239	250	190	207.5	250	3	515	240	45	805	415	800	500	150	325	290	55	50	108	15	47	32	70	A-140		
	5.5	7.5		258		226.5							843		800	500	150									30	58		
NHG-20 25	5.5	7.5	125	258	280	190	226.5	270	3	545	240	45	830	415	700	450	125	325	290	55	50	108	15	47	31	70	A-140		
	7.5	11		323		265	252			575	270	45	958	485	900	550	175	390	350	65	60	138	19	41	105	A-160			
NHG-30	5.5	7.5	145	258	320	190	226.5					45	938	445	900	550	175	390	350	65	60	110	19	71	40	70	A-160		
	7.5	11		323		265	252	320	3	630	270	75	1028	485	1000	600	200	390	350	65	60	110	19	71	105	130	A-160		
NHG-30	11	15	160	345	320	265	274	320	3	630	270	75	1087	485	1000	600	200	390	350	65	60	110	19	75	42	130	A-160		
	15	—		351.5		290	294.5			660	300	90	1114	550	1000	600	200	470	430	65	60	140	19	75	64	175	A-180		

\* 電動機メーカー及び形番によりW,P,Y,K寸法及び質量が異なります。  
 Depend on motor manufacturer and model, measurement of W,P,Y, K and weight maybe changed.

大晃機械工業株式会社  
 TAIKO KIKAI INDUSTRIES CO., LTD.

URL <https://www.taiko-kk.com>

- 本 社 ・ 工 場 〒742-1598 山口県熊毛郡田布施町大字下田布施209-1  
 TEL: (0820)52-3113~4 FAX: (0820)53-1001 E-mail: business@taiko-kk.com
  - 東 京 支 店 〒101-0051 東京都千代田区神田神保町2-38 いちご九段ビル6階  
 TEL: (03) 3221-8551 FAX: (03) 3221-8555 E-mail: tokyo-br@taiko-kk.com
  - 大 阪 支 店 〒541-0048 大阪市中央区瓦町3-4-7 KCビル8階  
 TEL: (06) 6231-6241 FAX: (06) 6222-3295 E-mail: osaka-br@taiko-kk.com
- 上海駐在事務所・シンガポール  
 TAIKO VACUUM TECH Co.,Ltd. (韓国) ・大晃流力機械股份有限公司 (台湾)

- Head Office & Factory 209-1 Shimotabuse, Tabuse-cho, Kumage-gun, Yamaguchi Pref. 742-1598 Japan  
 TEL: 81-820-52-3113~4 FAX: 81-820-53-1001 E-mail: business@taiko-kk.com
  - Tokyo Branch 6th floor, ICHIGO KUDAN Building, 2-38 Kandajinbo-cho, Chiyoda-ku, Tokyo 101-0051 Japan  
 TEL: 81-3-3221-8551 FAX: 81-3-3221-8555 E-mail: tokyo-br@taiko-kk.com
  - Osaka Branch 8th floor, KC Building, 3-4-7 Kawara-machi, Chuo-ku, Osaka 541-0048 Japan  
 TEL: 81-6-6231-6241 FAX: 81-6-6222-3295 E-mail: osaka-br@taiko-kk.com
- Shanghai Office ・ TAIKO ASIA PACIFIC PTE. LTD.  
 TAIKO VACUUM TECH Co., Ltd. (KOREA) ・ TAIKO FLOW SOLUTION Co., Ltd. (Taiwan)

- ISO 9001の認証取得 お問い合わせ先の詳細は別紙【BUSINESS OFFICE NETWORK】をご覧ください。
- ISO 9001 certified For any inquiries, please refer to attached【BUSINESS OFFICE NETWORK】
- このカタログに記載した製品は性能向上のため予告なしに寸法及び仕様を変更することがあります。
- The sizes and specifications of the products in this catalog are subject to improvement.