

# ATTACHED AIR EJECTOR PSA-1200

## Feature

The PSA air ejector gives a self-priming ability to the non-self-priming pump it is attached to.

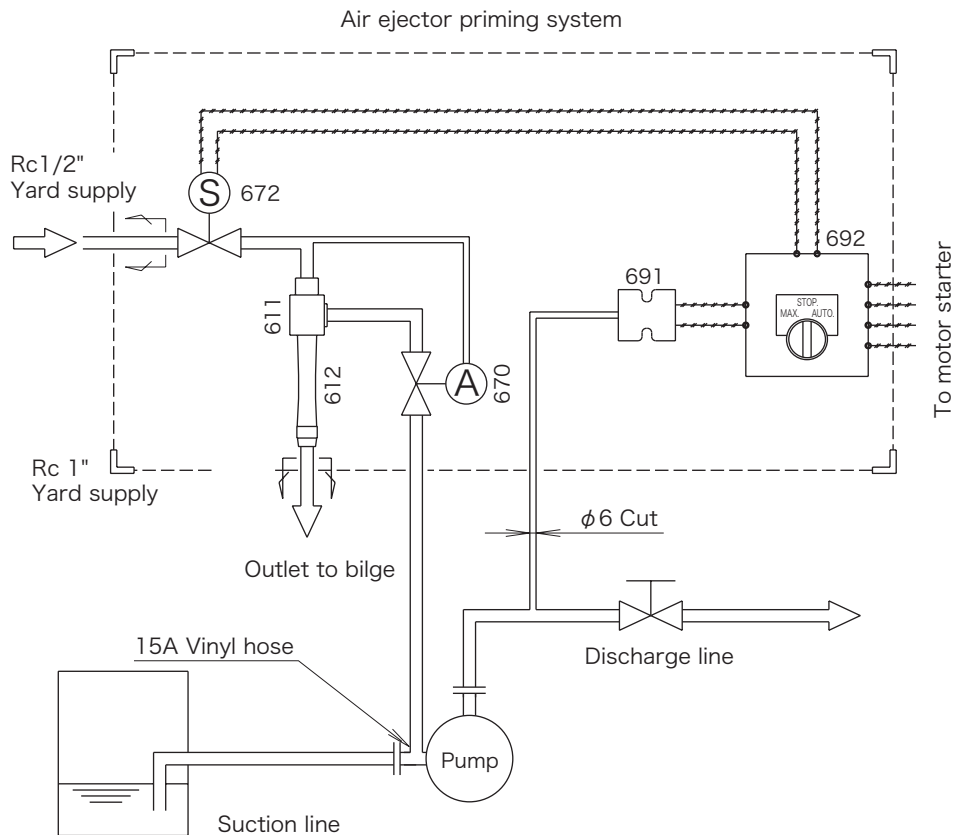
The ejector operates receiving a driving air force of 0.49 to 0.88MPa from the air source on a ship. The unit can be automatically operated by turning the switch attached to the pump body to the 'auto' position. Can also be switched over to manual operation.

## 特長

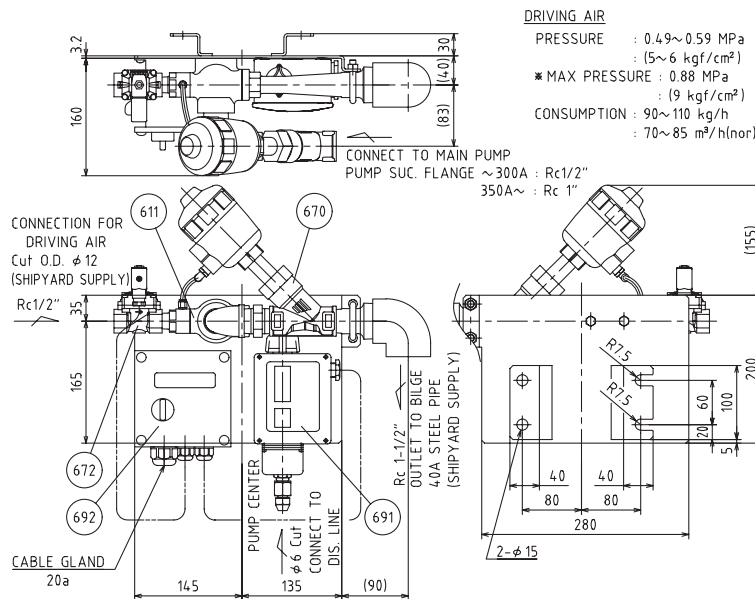
PSA形抽気装置(エアージェクタ)は、非自吸式ポンプの抽気用としポンプ本体へ附属し、自吸能力をもたせます。

船内の空気源より、0.49~0.88MPaの作動空気を受けて抽気を行います。

作動はユニット(ポンプ本体付)のスイッチをAUTOにすることにより自動的に行われます。(手動切替可)



## Structure & Material

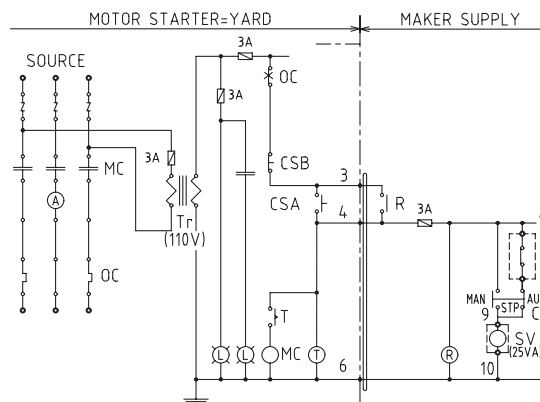


Part No.	Name	Req. No.	Material	JIS
611	EJECTOR	1	BRONZE	CAC406
670	AIR VALVE	1	BRONZE	CAC406
672	SOLENOID VALVE	1	BRONZE	CAC406

Part No.	Name	Req. No.	Material	JIS
691	PRESSURE SWITCH	1	-	-
692	TERMINAL BOX	1	-	-

## Wiring Diagram

## 配線図



### NOTICE

1. Supply source to this system containing 30 VA margin on the TRANS(Tr).
2. To prevent dry running, please install timer T to starter of motor.
3. Adjust priming time by setting timer T, according to suction piping volume. Setting time : 5~180 seconds recommended.

### 注意

1. トランス(Tr)は約30VA余裕を設けて本装置に電源を供給してください。
2. 空運転を防ぐため、モータスタータにタイマTを設けてください。
3. 吸込管容積に応じてタイマTにて抽気時間を調整してください。(設定時間：5~180秒を推奨)

## Operation

## 作動

The ejector start when the switch for the Centrifugal pump is switched on, but the pump does not start until the preset time of timer "T" has elapsed. A pressure switch will switch off the ejector when the pump pressure is risen.

遠心ポンプのスイッチをONにすると、このエジェクタ抽気装置が抽気を開始します。タイマTがタイムアウトするとポンプが起動し、ポンプの圧力が上昇すると圧力スイッチによりエジェクタは停止します。