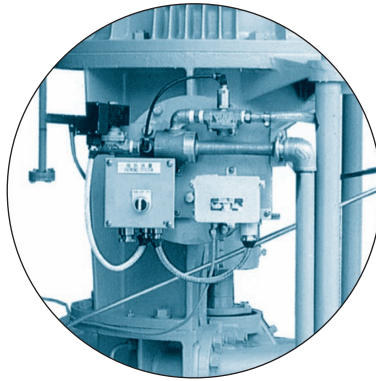
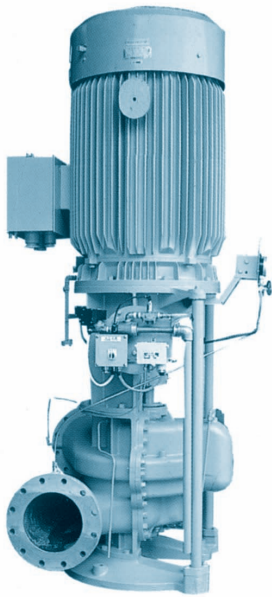


ATTACHED AIR EJECTOR PSA-600



Feature

The PSA air ejector gives a self-priming ability to the non-self-priming pump it is attached to.

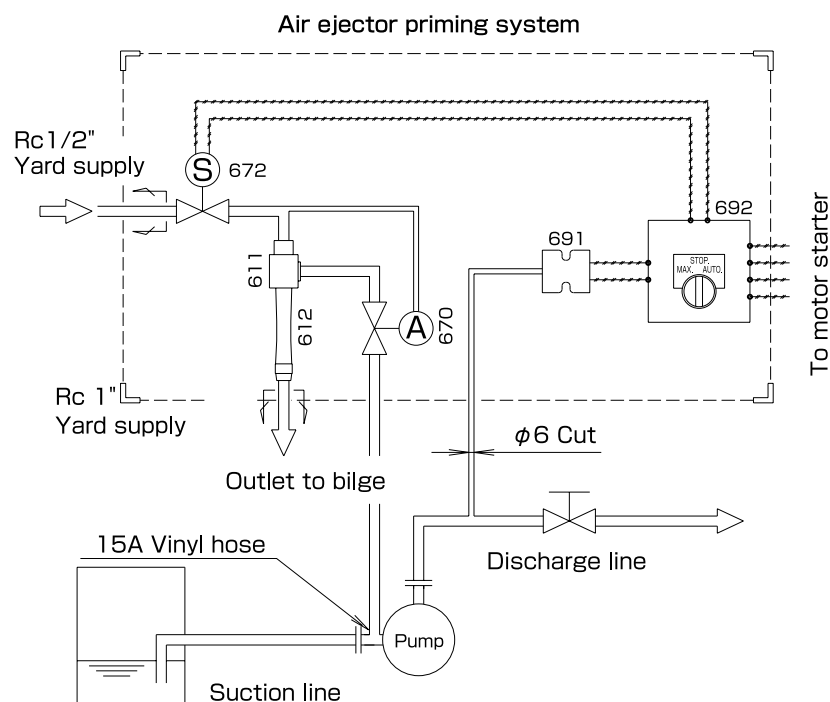
The ejector operates receiving a driving air force of 0.49 to 0.88MPa from the air source on a ship. The unit can be automatically operated by turning the switch attached to the pump body to the 'auto' position. Can also be switched over to manual operation.

特長

PSA形抽気装置（エアーエジェクタ）は、非自吸式ポンプの抽気用としポンプ本体へ附属し、自吸能力をもたせます。

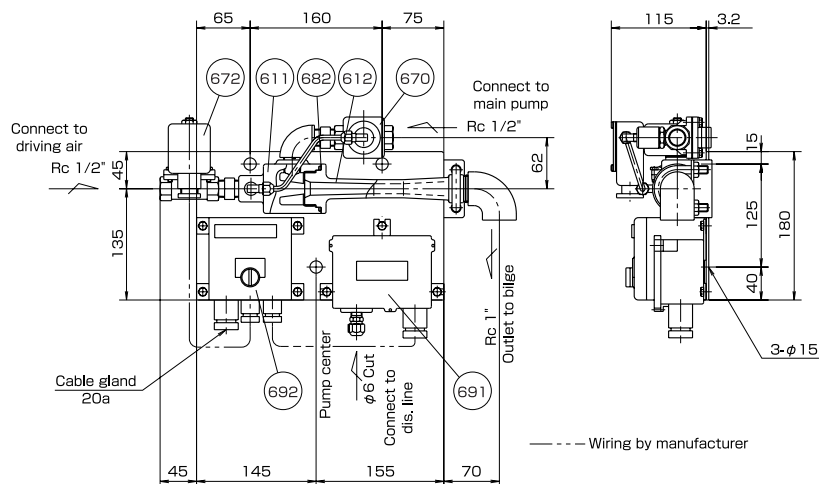
船内の空気源より、0.49～0.88MPaの作動空気を受けて抽気を行います。

作動はユニット（ポンプ本体付）のスイッチをAUTOにすることにより自動的に行われます。（手動切替可）



Structure & Material

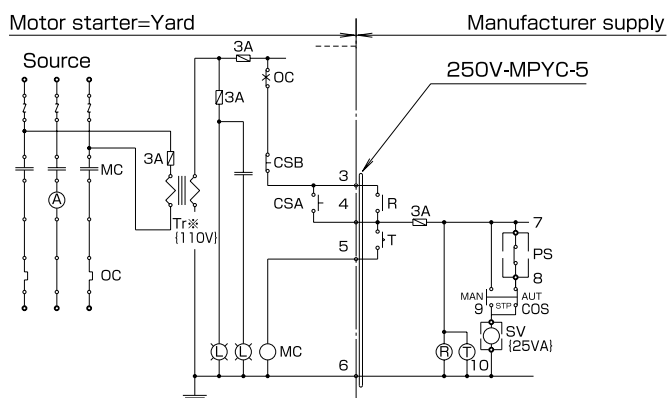
Driving air
Pressure : 0.49~0.88 MPa
Consumption : 90~110 kg/h



Part No.	Name	Req. No.	Material	JIS	Part No.	Name	Req. No.	Material	JIS
611	NOZZLE	1	BRONZE	CAC402	682	O-RING	1	RUBBER	NBR
612	THROAT	1	BRONZE	CAC402	691	PRESSURE SWITCH	1	—	—
670	AIR VALVE	1	BRONZE	CAC406	692	TERMINAL BOX	1	—	—
672	SOLENOID VALVE	1	BRONZE	CAC406					

Wiring Diagram

配線図



NOTE: Supply source to this system containing 30VA margin on the Tr. (Transformer)

トランスは約30VA余裕を設けて本装置に電源を供給してください。

Operation

This self-priming system fitted with an air ejector is equipped with a built-in timer, Timer T. The timer can be adjusted within a range from 0 to 180 sec. depending on the capacity of the suction pipe. When the Centrifugal Pump is switched on, only the timer starts, but the pump does not start until the preset time within Timer T has elapsed. The pressure switch stops the ejector when the pump pressure rises to a specified level.

作動

エジェクタ式自動抽気装置には、タイマが内蔵されています。このタイマは吸込管容積によって0~180秒の範囲で調整出来ます。遠心ポンプのスイッチをONにすると、タイマが作動を開始します。しかしこのポンプはタイマTがタイムアウトする迄は起動しません。ポンプの圧力が上昇した時、圧力スイッチによってエジェクタの作動を停止させます。